

こんなシーンやあんなシーンで表面を強力に保護。

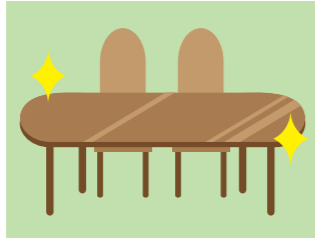
多様な用途に対応した製品を揃えました。目的に応じて、また新しいアイデアでご活用ください。



家具・建材に

ビバクリアフィルム

- ◎表面保護
- ◎美観維持 など
- ◎家具・建材の表面材として



割れない鏡として

ビバミラーフィルム

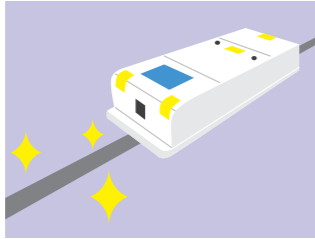
- ◎表面保護
- ◎軽量鏡 など
- ◎割れない鏡



AGV 磁気テープの保護に

ビバAGVライン 保護テープ

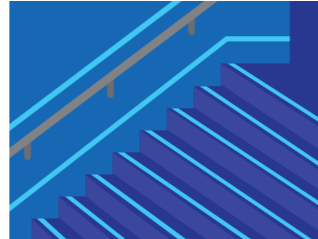
- ◎AGV磁気テープの保護
- ◎タイヤ痕防止 など
- ◎ラインテープの補強



安全対策に

ビバ蓄光テープ

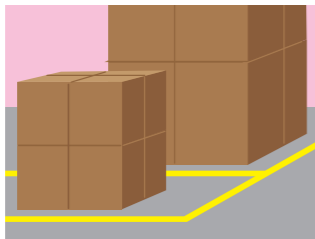
- ◎避難誘導補助 など



区画テープとして

ビバスーパー ラインテープ

- ◎床面の保護・美観維持
- ◎区画線
- ◎安全通路表示
- ◎順路表示



タッチパネルに

ビバタッチパネル 保護フィルム

- ◎スマートフォン、タブレット
などのディスプレイ保護
- ◎指紋汚れ軽減 など



貼る歩行帯として

ビバ歩行帯 フィルム

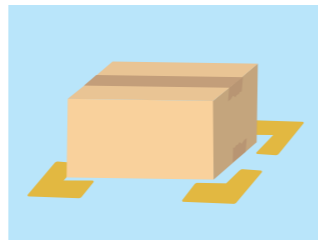
- ◎表面保護
- ◎美観維持 など



位置決めとして

ビバマーキングテープ

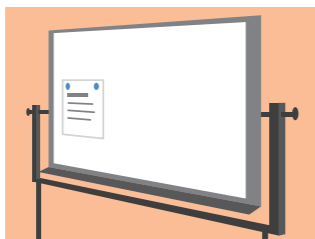
- ◎位置決め
- ◎区画線
- ◎安全通路表示
- ◎順路表示



ホワイトボードとして

ビバホワイトボード フィルム

- ◎ホワイトボードの表面材
- ◎貼るホワイトボード
- ◎表面保護 など



注意喚起・誘導に

ビバデザインシート

- ◎注意喚起表示
- ◎避難誘導



SUPER HARD COAT FILM

もう、美しさはカンタンに守れる。

貼るだけで、超耐久! 多用途新素材「ビバフィルム」



株式会社 **タカハラコーポレーション** www.takahara-corp.jp/

本社 〒452-0901 愛知県清須市阿原鴨池81番地 TEL 052-325-7725 FAX 052-325-7726
東京営業所 〒101-0047 東京都千代田区神田1丁目11-2 幸伸ビル1F TEL 03-5283-5266 FAX 03-5283-5269



株式会社 **タカハラコーポレーション**

特許取得 貼るだけで、超耐久! **bB^g** ビバ

フィルム一枚の底力。

たった一枚貼るだけで、建設資材から生活小物まで、

あらゆるものの表面を保護するビバフィルム。

PETフィルム基材に独自に開発した特殊な高機能コーティングを付加、特許を取得しました。

耐久性を増強させるだけでなく、美しさや清潔さをカンタンに保ち、

環境にもやさしい新発想の超耐久フィルムです。

使い方は自在に。

貴社の可能性を広げる新商材としても、底力を発揮します。

「塗る」から「貼る」へ、夢の多機能超耐久フィルムを実現!

タカハラコーポレーションは総合的に建物メンテナンスを手掛け、そのひとつとして床のワックス塗布サービスを提供。定期的にワックスを塗る・剥がすという従来の作業は「高い技術と時間を要する」という問題点を解決する方法はないか「床を限りなくメンテナンスフリーにしたい!」と模索する中「床に塗る」から「床に貼る」へと発想を転換。さらにメンテナンス作業が容易という利点に加え、傷つきにくい、抗菌、環境にやさしい、新広告媒体にもなる、など様々な高機能を付加する「夢の新価値素材」の開発に臨みました。

とはいえ、塗料開発にはノウハウがあったものの、全く新しい発想のフィルム製造は一社の力では限界がありました。全国から開発に協力してくれる企業を探し出し、コーティング技術と印刷技術にたけた2社と連携。最も苦労したのは、コーティング剤とフィルムを密着させる塗布剤(プライマー)の選定で、試行錯誤を繰り返す日々でした。こうして15年余りの歳月をかけて「多機能超耐久ビバフィルム」を完成、特許も取得しました。

今では、床のみならず、建設資材から生活小物まで幅広く多用途に使用されています。

塗る×貼る×∞ さらなる新価値素材を求めて。

ビバフィルムは、さらなる進化を続けています。塗る・貼る・プリントするという技術力を一体化させて、建築資材や家具の表面材など高機能な付加価値を持つ新素材や製品を開発中です。

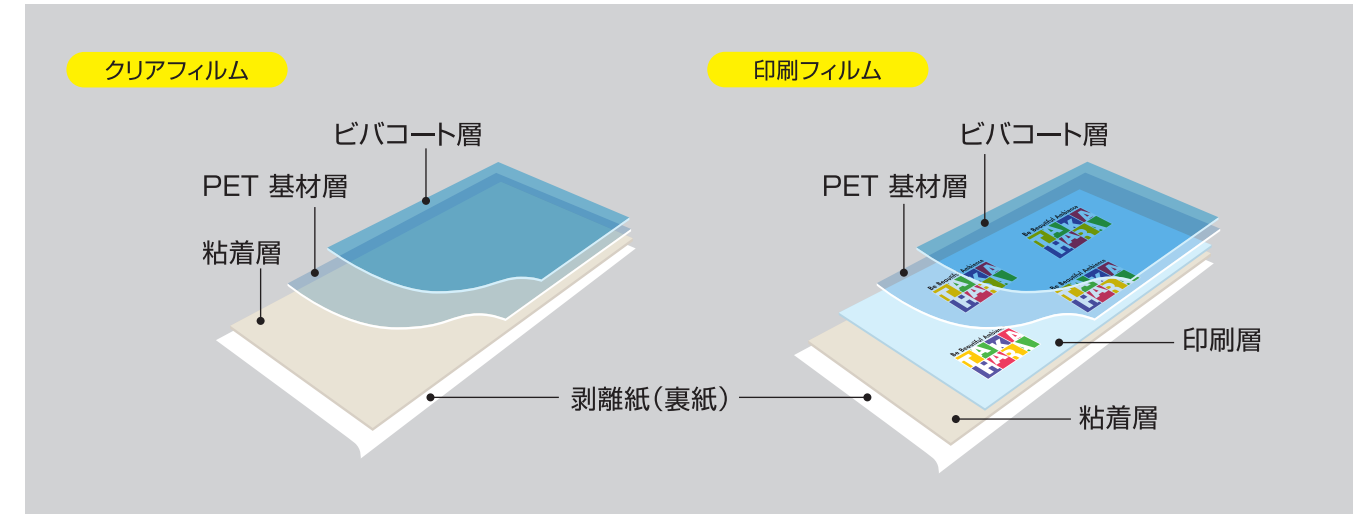


保護膜付き鏡面シート及びその製造方法
平成25年9月 特許取得



塗膜付きシート
平成26年10月 特許取得

表面に超耐久コート層を、裏面に再剥離粘着層を施した特殊構造です。



事業内容

環境開発事業部

- ビバフィルムの製造・販売
- 光触媒外壁コーティングサービス **SunLight**
- 光触媒製品の製造・販売
- カーベットの再染色サービス
- カーベットのカラーサービス事業本部 **color fashion**
- カーペットメンテナンス資機材の輸入販売

建物総合メンテナンス事業部

- 建物の清掃全般
- オフィスクリーニング
- エアークリーニング
- フロアコーティング
- インテリアオプションの販売
- ハウスクリーニング
- リフォーム及び修繕・営繕サービス **ハウタス HOUTAS**

会社概要

- 会社名 株式会社タカハラコーポレーション
- 代表取締役社長 高原丈二
- 本社所在地 〒452-0901 愛知県清須市阿原鴨池81番地
TEL:(052)325-7725
FAX:(052)325-7726
- 営業所 〒101-0047 東京都千代田区内神田1丁目11-2 幸伸ビル1F
TEL:(03)5283-5266
FAX:(03)5283-5269
- 創業/設立 昭和50年1月/昭和58年12月
- 資本金 1,000万円
- 建築物清掃業登録 愛知県1清第2号

建設業登録

- 一般建設業 塗装工事業 愛知県知事許可 (般-28)第106129号
- 一般建設業 内装工事業 愛知県知事許可 (般-28)第106129号
- 一般建設業 大工工事業 愛知県知事許可 (般-31)第106129号
- 一般建設業 左官工事業 愛知県知事許可 (般-31)第106129号
- 一般建設業 石工事業 愛知県知事許可 (般-31)第106129号
- 一般建設業 屋根工事業 愛知県知事許可 (般-31)第106129号
- 一般建設業 タイル・れんが・ブロック工事業 愛知県知事許可 (般-31)第106129号
- 一般建設業 板金工事業 愛知県知事許可 (般-31)第106129号
- 一般建設業 ガラス工事業 愛知県知事許可 (般-31)第106129号
- 一般建設業 防水工事業 愛知県知事許可 (般-31)第106129号
- 一般建設業 熱絶縁工事業 愛知県知事許可 (般-31)第106129号
- 一般建設業 建具工事業 愛知県知事許可 (般-31)第106129号

加入団体

- 米国The Clean Trust
- 米国ISSA/JCCA
- 光触媒工業会

沿革

- 昭和50年 1月 愛知県西春日井郡師勝町にて創業
- 昭和58年12月 高原美化CL社設立
- 昭和63年 6月 カーペット染色システムをアメリカAAA社より導入
カーペット再染色技法特許取得 (特許第2101437号)
(特許第2990344号)
- 平成4年 3月 カラーマッチシステム韓国総代理店設置
- 平成6年 5月 米国US.プロダクツ社 代理店契約
カーベットの洗浄機COBRAシリーズの輸入販売を開始
- 平成8年 9月 株式会社タカハラコーポレーションに社名変更
- 平成10年 3月 名古屋市西区に本社社屋完成
- 平成11年 3月 サンライト 光触媒製品 販売開始
東京都新宿区に東京営業所を設置
その後、杉並区を経て千代田区に移転
- 平成21年 2月 ビバフィルム・シートが「経済産業省中小企業支援制度新連携」として認定される
- 平成25年 9月 「保護膜付き鏡面シート及びその製造方法」特許取得 (特許第5363396号)
- 平成26年10月 「塗膜付きシート」特許取得 (特許第5626829号)
- 平成27年 7月 高原純治、代表取締役会長に就任
高原丈二、代表取締役社長に就任
- 令和元年 9月 愛知県清須市に本社移転



本社社屋

あらゆる基材の表面を、強く・清く・美しく保護します。

薄いののに強力!ビバフィルムは、さまざまな施設の床・壁・天井からタッチパネルなどの小物まで。表面に貼るだけで強さや美しさを維持する超耐久ハードコートフィルムです。製品はシートタイプとテープタイプがあり、サイズは多彩。使用目的に応じてお選びください。

ビバフィルムの大きな特長



汚れにくい



菌やカビが
つきにくい



傷つきにくい



すべりにくい



強酸・強アルカリ
溶剤に強い



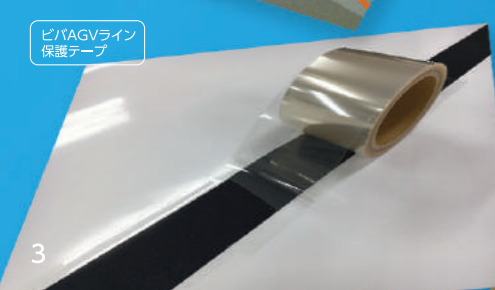
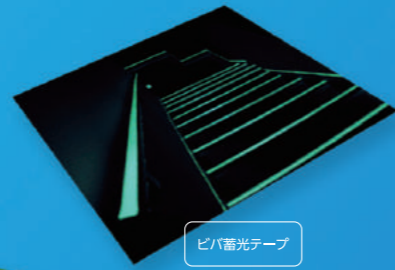
紫外線カット



熱に強い



静電気を防げる



ビバデザインシート

Be Beautiful Ambience

いま、美しく心地良い環境を。

ビバフィルム表面物性試験結果



1. 耐汚染性…汚れにくい

(一般財団法人 カケンテストセンター 京都検査所)

	黒 マジック	赤インク	口紅	加熱処理 食用油	毛染液	ヒール マーク
ビバフィルム	◎	◎	◎	◎	◎	◎

※各溶剤を0.1ml滴下、塗布またはマークした後24時間放置。中性洗剤で洗浄後乾燥し、判定を実施した。
★エタノールで洗浄後乾燥し、判定を実施した。



2. 耐磨耗性…キズ付き防止性

(一般財団法人 カケンテストセンター 一宮ラボ)

耐磨耗試験	試験結果
ビバフィルム50CGE	破断は認められない
試験方法 JIS 7204	◎
磨耗輪CS-17 荷重1kgf 7000回	

砂ラッピング法(40往復)	光沢度
ビバフィルム100CGE	101→80(21%ダウン)
ビバフィルム100CME	42→32(22%ダウン)
N社ハードコートフィルム	89→53(40%ダウン)
M社ハードコートフィルム	96→60(37%ダウン)

※砂ラッピング法:塗装面に珪砂を置き、体重に相当する重りをのせて40回往復させた後、60度光沢度の変化を調べる。
※測定数値が大きいほど光沢度が高いことを示す。



3. 耐薬品性…酸・アルカリ薬品類に強い

(一般財団法人 カケンテストセンター 京都検査所)

	35% 塩酸	フッ化 水素酸	97% 硫酸	飽和水酸化 ナトリウム 水溶液	メチル エチル ケトン	エタノール	メタノール	四塩化 炭素	アセトン
ビバ フィルム	◎	◎	◎	◎	◎	◎	◎	◎	◎
	トルエン	30% 過酸化 水素水	フェノール	酢酸	NN- ジメチル ホルムアミド	1-メトキシ -2-プロパ ノール	37% ホルム アルデヒド液	クレゾール 石けん液	
	◎	◎	◎	◎	◎	◎	◎	◎	

※ビバフィルム上に各溶剤を0.1ml滴下し、時計皿で覆いながら24時間放置した。
中性洗剤で洗浄後乾燥し、判定を実施した。



4. 不燃性…熱に強い ※不燃材料認定 NM-2507 NM-4814

(財団法人 建材センター中央研究室 建築基準法第68条の26第1項の規定による性能評価/平成30年9月13日 不燃材料認定)

基材	石材床	ホモジニアスタイル	金属面
ビバフィルム	◎	◎	◎

※ビバフィルム50CGE、100CGEを不燃材料表面に貼り、着火タバコを直接表面に置いて試験、熱拡散性を確認。
※基材の熱拡散性に多少影響するが、火のついたタバコ、線香などを表面上に放置しても焦げたり、溶けたりしにくい。

鉄道車両用材料燃焼試験

(社団法人 日本鉄道車両機械技術協会 不燃性認定 平成23年3月29日 車材燃焼22-1096K)

	アルコール燃焼中	アルコール燃焼後	
着火	なし	残炎	-
着炎	なし	残じん	-
煙	なし	炭化	変色 60mm
火勢	-	変化	なし
耐溶解滴下性試験			◎ 平滑

※ビバフィルムTP50CGEを基材鉄板1.0mmにアクリル樹脂粘着剤にて貼合せ。



5. 抗菌性・防カビ性

(財団法人 日本化学繊維検査協会 生物試験センター/試験方法JIS Z2801.5.2)

試験菌	Escherichia coli NBRC 3972 大腸菌	Staphylococcus aureus 黄色ブドウ球菌	MRSA 院内感染菌
採取直後	3.7×10 ⁵ (370,000)	1.8×10 ⁵ (180,000)	1.6×10 ⁵ (160,000)
24時間後	1.2×10 ⁷ (12,000,000)	1.4×10 ⁶ (1,400,000)	5.4×10 ⁵ (540,000)
ビバフィルム50CGE	<10	<10	<10

(財団法人 日本化学繊維検査協会 生物試験センター/試験方法JIS Z2911-2000 付随書1(規定))

試料	カビ抵抗性	
	2週間後	4週間後
ビバフィルム50CGE	1	1

※評価 0:肉眼及び顕微鏡下でカビの発育は認められない。
1:肉眼ではカビの発育が認められないが、顕微鏡下では確認する。
2:菌糸の発育はわずか、発育部分の面積は試料の全面積の25%を超えない。
3:菌糸の発育は中程度で、発育部分の面積は試料の全面積の25%~50%
4:菌糸はよく発育し、発育部分の面積は試料の全面積の50%~100%
5:菌糸の発育は激しく、試料全面を覆っている。



6. すべり抵抗値…安全歩行性

適正値 [快適性] 0.4~0.95 [安全性] 0.38~1.03

C.S.R値すべり抵抗値 coefficient of slip Resistance (東京工業大学 横山研究室)

靴の種類	紳士靴		運動靴
	100CGE	100THB-NS	
ドライ DRY	0.913	0.778	0.83
ウェット WET	0.418	0.462	0.406

※ビバフィルム100CGE・100THB-NSをホモジニアスタイル表面に貼付けて試験サンプルとした。



7. 紫外線遮蔽率・可視光線透過率

試験結果(%) (財団法人 日本化学繊維検査協会/試験方法 分光光度計、全波長域平均法280~400nm)

試料	全波長域	UV-A波	UV-B波	可視光線透過率 (400~800nm)
ビバフィルム 50CGE	280~400nm 90%以上	320~400nm 85%以上	280~320nm 99%以上	90.6%

※PET基材の可視光線透過率は、約92.0%です。



8. 帯電防止性・拡散性

(テクトライアングル社/試験方法 ESD,STM1.1.1表面抵抗測定 IEC61340-2-3-JIS C-2170)

	相対湿度	温度	放置H	サンプル N	印加電圧	表面抵抗 (平均)	評価
ビバフィルム 100THB-NS	12.7~13.2%rh	24.5℃	48	6回	100V	4.93×10 ¹¹ Ω	拡散性材料・ 帯電防止材料
	49.9~50.3%	24.7℃	48	6回	100V	8.78×10 ¹⁰ Ω	

測定器
Resistance Meter 米国ETS社 8873-Probe803B
Calibration Fixture 米国ETS社 809B

※各種試験結果は、公的機関にて指定試験法によって得られたものです。
※屋外使用に関しては、耐候堅牢度データがとられておりませんので、使用に適しません。
※これらの数値及びデータは、使用条件の異なる現場・使用後の保証をするものではありません。
※このフィルムの切口は大変に鋭利になっていますので、手・指など怪我をされないように、取扱いは注意をしてください。

あらゆる場所、あらゆる物の表面を保護、メンテナンスもらくに。

ビバクリアフィルム

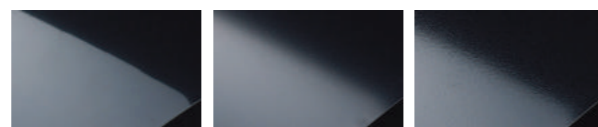
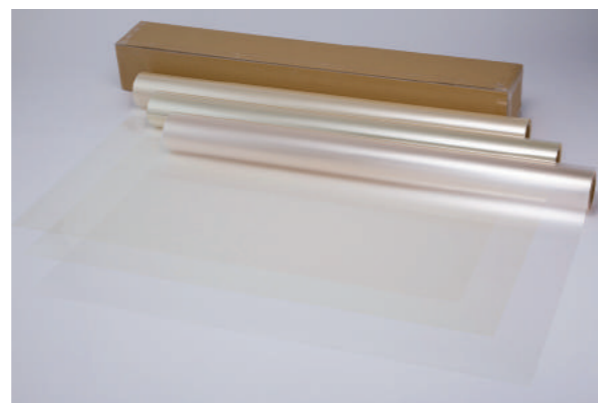
光沢のあるグロス、やや光沢のあるセミグロス、滑りにくさを強調したノンスリップの3タイプがあります。家具、建材、看板や床面サイン、壁面など。あらゆる場所の表面保護、美観維持にご使用いただけます。

RoHS10 取得

TPL50CGE/TPS50CGE/
TPL100CGE/TPS100CGE

RoHS10 取得

ヨーロッパ発の環境対策基準をクリアした製品です。



グロス セミグロス ノンスリップ

品番	総厚 (μm)	サイズ	面積	色(艶タイプ)	出荷ロット
TPL50CGE	112±5	1350mm×30m	40.5 m ²	クリア(グロス)	1巻
TPS50CGE		675mm×30m	20.25m ²		
TPL100CGE	162±5	1350mm×30m	40.5 m ²	クリア(グロス)	1巻
TPS100CGE		675mm×30m	20.25m ²		
TPL100CME	162±5	1350mm×30m	40.5 m ²	クリア(セミグロス)	1巻
TPS100CME		675mm×30m	20.25m ²		
100LTHB-NS	170±5	1350mm×30m	40.5 m ²	クリア(ノンスリップ)	1巻
100STHB-NS		675mm×30m	20.25m ²		
188LTHB-NS	258±5	1350mm×30m	40.5 m ²	クリア(ノンスリップ)	1巻
188STHB-NS		675mm×30m	20.25m ²		

用途

- ◎床面の保護・美観維持
- ◎家具・建材などの保護・美観維持
- ◎印刷ラミネートフィルム
- ◎広告媒体

主な使用施設・シーン

- ◎倉庫・工場
- ◎病院・老健施設
- ◎公共施設

Before/After



Before



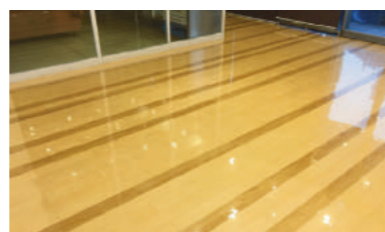
After

製造会社食堂・床

施工例



百貨店・床



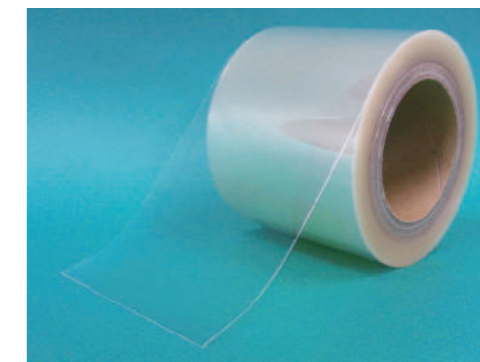
食品工場・床

磁気テープを保護し、タイヤ痕も防ぐ!

ビバAGVライン保護テープ

倉庫や工場で、AGV磁気テープの汚れ・破れ防止にご使用ください。

RoHS10 取得



品番	総厚 (μm)	サイズ	色(艶タイプ)	出荷ロット
AGVライン保護テープ	162±5	90mm×30m	クリア(グロス)	6巻

用途

- ◎AGVテープの保護・美観維持
- ◎タイヤ痕防止
- ◎ラインテープ補強

使用例



AGV磁気テープの保護に 工場内の床面表示の保護に (リフト・台車の往来で部分的に傷む場所)

主な使用施設・シーン

- ◎倉庫・工場
- ◎商業施設

簡単に貼れて、剥がれにくい! 汚れにくい!

ビバPOPラミネート

傷つきにくく、抗菌・防カビ効果で美しさが持続。オリジナルPOPを長期間きれいに保ちます。

RoHS10 取得

ビバPOPラミネートの貼り方を動画でご案内します。→



品番	総厚 (μm)	サイズ	色(艶タイプ)	出荷ロット
POP100	257±5	250mm×337mm	クリア(グロス)	1袋 10枚入

用途

- ◎床・壁面POPの保護

使用例



半年経過しても美しさそのまま

主な使用施設・シーン

- ◎倉庫・工場
- ◎病院・老健施設
- ◎公共施設

傷つきにくく、熱や薬品にも強い！

ビバスーパーラインテープ

汚れにくく、剥がした跡もなくきれいです。
工場内の床面区画ラインや
案内ラインとしてお使いください。

RoHS10 取得



品番	総厚 (μm)	サイズ	色(艶タイプ)	出荷ロット
LTS50	306±5	50mm×20m	黄・青・赤・緑・オレンジ・トラ・黒・グレー・茶・白(グロス)	12巻
LTL100	306±5	100mm×20m	トラ・黄・白・オレンジ(グロス)	6巻

用途

- ◎床面の保護・美観維持
- ◎区画線 ◎安全通路表示
- ◎順路表示

主な使用施設・シーン

- ◎倉庫・工場 ◎病院・老健施設
- ◎公共施設

色 ※色はイメージです。実際の色とは異なります。

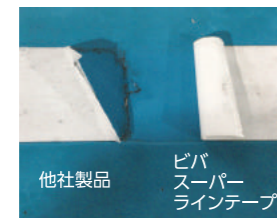


他社製品との耐久性比較



3ヶ月間使用した状態

剥離時の糊残り比較



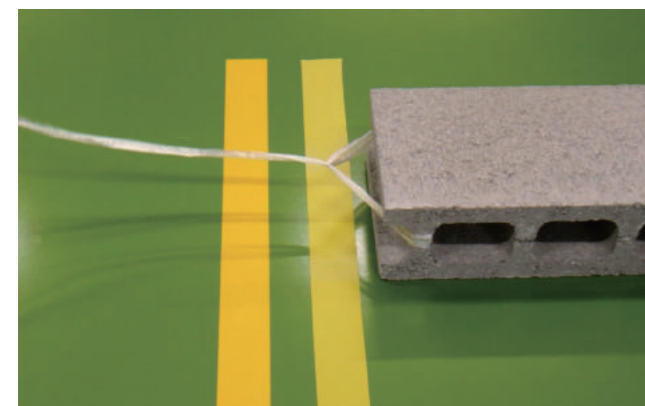
3ヶ月間使用した状態

使用例



区画ラインとして 駅構内の誘導ラインとして

超耐久摩擦テスト



ビバスーパーラインテープ▲ ▲従来品

ビバスーパーラインテープと従来品の上にブロックを置き1500回往復させた耐久テストの動画です。QRコードを撮影して、ぜひご覧ください！



カット幅は自由自在！

ビバカラーフィルム

1000mm×20mのシートを、ご希望の幅でカットします。
また、ノーカットでカラーシートとしてもお使いいただけます。

※カット幅例 25mm、50mm、100mm、125mm、200mmなど。
なお、カットには、別途加工賃が必要になります。

RoHS10 取得



品番	総厚 (μm)	サイズ	面積	色(艶タイプ)	出荷ロット
SC100G	306±5	1000mm×20m	20㎡	白・黄・青・赤・緑・橙・トラ(グロス)	1巻

用途

- ◎床面の保護・美観維持
- ◎区画線 ◎安全通路表示
- ◎順路表示

色 ※色はイメージです。実際の色とは異なります。



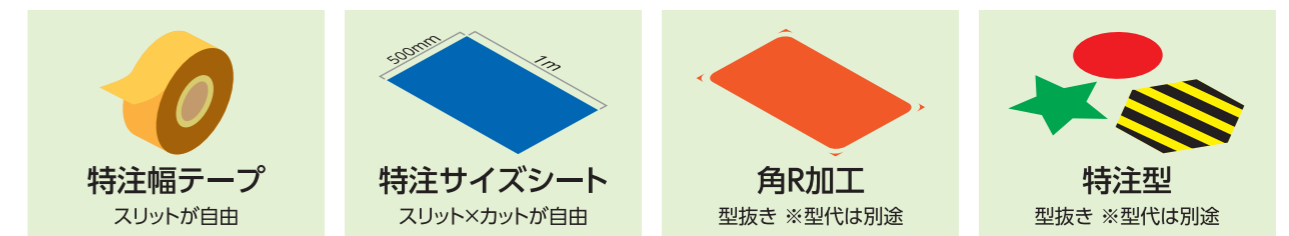
施工例



主な使用施設・シーン

- ◎倉庫・工場 ◎病院・老健施設
- ◎公共施設

加工



- スリット(幅カット)：下限幅20mm ※公差±2mm生じる可能性があります。
- カット(長さカット)：下限5mm ※公差±0.5mm～2mm生じる可能性があります。 ※サイズの可否はお問い合わせください。

清潔・安心・美しさも維持するホワイト。

ビバホワイトボード フィルム

ホワイトボードなどの用途にお使いください。公共施設や病院、倉庫、工場、事務所などの壁面や家具表面にもご使用いただけます。

RoHS10 取得



品番	総厚 (μm)	サイズ	面積	色(艶タイプ)	出荷ロット
SC100GW	306±5	1000mm×20m	20㎡	白(グロス)	1巻

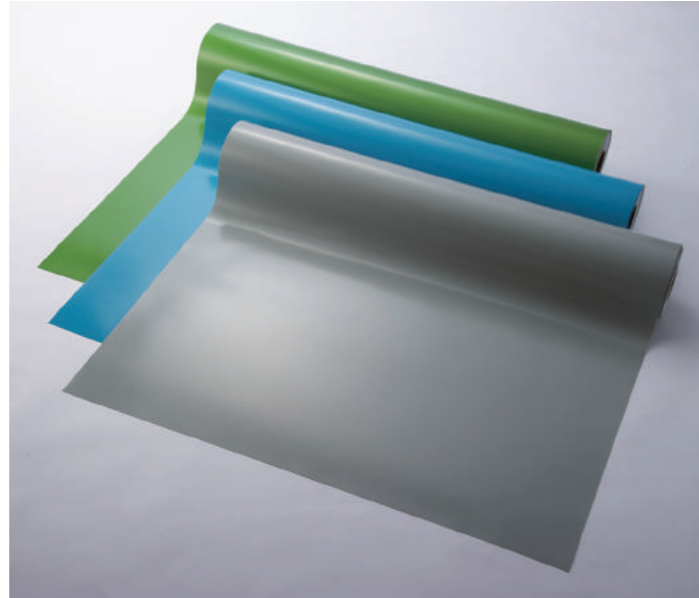
- 用途 ◎ホワイトボード ◎家具・建材などの保護、美観の維持 ◎ホワイトボード製品の表面材

より滑りにくく、安全・耐久性を強化。

ビバ歩行帯フィルム

耐薬品性で安心! 安全! ノンスリップタイプ。
倉庫・工場など、より高い耐久性や
安全性が求められる場所に、歩行帯の
保護シートとしてご使用いただけます。

RoHS10 取得



品番	総厚 (μm)	サイズ	面積	色(艶タイプ)	出荷ロット
188NSM	337±5	1000mm×30m	30㎡	緑・青・グレー(ノンスリップ)	1巻

用途

- ◎床面の保護・美観維持
- ◎倉庫・工場などの歩行帯
- ◎作業台の保護

主な使用施設・シーン

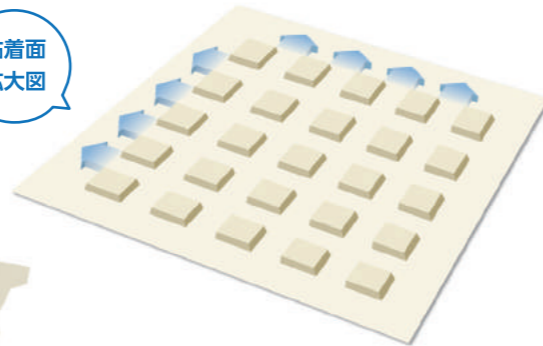
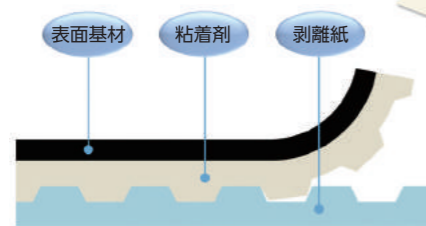
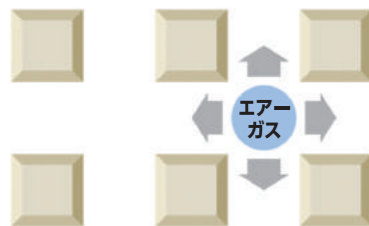
- ◎倉庫・工場

特長

マトリクス
MATRIX®

粘着剤にはマトリクス
(エアレス)加工を使用。
表面をこするだけで空気が
逃げやすい加工のため
施工も容易です。

粘着面
拡大図



施工風景



工場・安全通路 施工風景

施工例



工場・安全通路 施工例

割れない! 軽い! 傷つきにくい! 貼る鏡。

ビバミラーフィルム

抗菌・飛散防止性もあり、学校、老健、
病院やスポーツ施設、店舗ディスプレイなど。
どこにでも貼れる安全でおしゃれな鏡フィルムです。



品番	総厚 (μm)	サイズ	色(艶タイプ)	出荷ロット
bBaミラー100	211±5	1000mm×20m	ミラー(グロス)	1巻

用途

- ◎割れない鏡
- ◎店舗のディスプレイ材
- ◎販促グッズ・小物
- ◎古くなった鏡の再生

主な使用施設・シーン

- ◎温浴施設
- ◎病院・老健施設
- ◎公共施設
- ◎学校
- ◎スポーツ・娯楽施設

施工例



温浴施設 施工例

ビバミラーフィルムを鏡製品に。

ビバミラー

さまざまな施設はじめ店舗ディスプレイなどにも。
美しく傷つきにくい鏡製品をお届けします。

品番	総厚	サイズ
bBaミラー	5mm	440mm×350mm(角R)

色(艶タイプ)	出荷ロット
ミラー(グロス)	1枚

特注品承ります。(最大サイズ900mm×1800mm)

用途

- ◎割れない鏡
- ◎店舗のディスプレイ材
- ◎家具のディスプレイ材
- ◎販促グッズ・小物

主な使用施設・シーン

- ◎温浴施設
- ◎病院・老健施設
- ◎公共施設
- ◎学校
- ◎スポーツ・娯楽施設
- ◎工場



豊富なデザイン!いろいろな選べる10種類!

ビバデザインシート

その他、オリジナルデザインや特注(ページ下参照)も製作可能です。別途お問い合わせください。工場・倉庫・病院など、様々なシーンに!

出荷ロット 1袋 5枚入

ソーシャルディスタンス用も承っております。



H300mm×W300mm H250mm×W300mm

キレイが長持ち!高耐久の安全標識。

ビバデザインシート【ハードタイプ】

抗菌・防カビ加工で清潔・安心。高光沢を維持して傷つきにくく、頑固汚れは薬品での拭き上げも可能です。粘着面は空気が入りづらい仕様で、貼る・剥がすが簡単に。目立ちやすく滑りにくい加工で安全への配慮も万全です。

出荷ロット 各1枚

使用例



①A-2	②B-1	③C-1	④D-1	⑤E-2
立入禁止 H250mm×W300mm 	土足厳禁 H250mm×W300mm 	火気厳禁 H250mm×W300mm 	止まれ H250mm×W300mm 	一時停止 H300mm×W250mm
⑥F-2	⑦G-2	⑧H-1	⑨K-1	⑩L-1
頭上注意 H300mm×W250mm 	段差注意 H250mm×W300mm 	フォークリフト注意 H250mm×W300mm 	左右確認 H250mm×W300mm 	避難口誘導 H250mm×W300mm ※蓄光タイプも承っております。

- 用途**
- ◎注意喚起表示
 - ◎倉庫・工場
 - ◎病院・老健施設
 - ◎避難誘導
 - ◎公共施設



①サイズ W1000mm×H150mm

①デザイン	カラー品番		
	■	■	■
	YT100-1	LT100-1	RT100-1
	YT100-2	LT100-2	RT100-2
	YT100-3	LT100-3	RT100-3
	YT100-4	LT100-4	RT100-4
	YI100-1	LI100-1	RI100-1
	YI100-2	LI100-2	RI100-2
	YI100-3	LI100-3	RI100-3
	YI100-4	LI100-4	RI100-4
	YK100-1	LK100-1	RK100-1
	YK100-2	LK100-2	RK100-2
	YK100-3	LK100-3	RK100-3
	YK100-4	LK100-4	RK100-4
	YS100-1	LS100-1	RS100-1
	YS100-2	LS100-2	RS100-2
	YS100-3	LS100-3	RS100-3
	YS100-4	LS100-4	RS100-4

②サイズ W650mm×H150mm

②デザイン	カラー品番		
	■	■	■
	YT65-1	LT65-1	RT65-1
	YT65-2	LT65-2	RT65-2
	YT65-3	LT65-3	RT65-3
	YT65-4	LT65-4	RT65-4
	YI65-1	LI65-1	RI65-1
	YI65-2	LI65-2	RI65-2
	YI65-3	LI65-3	RI65-3
	YI65-4	LI65-4	RI65-4
	YK65-1	LK65-1	RK65-1
	YK65-2	LK65-2	RK65-2
	YK65-3	LK65-3	RK65-3
	YK65-4	LK65-4	RK65-4
	YS65-1	LS65-1	RS65-1
	YS65-2	LS65-2	RS65-2
	YS65-3	LS65-3	RS65-3
	YS65-4	LS65-4	RS65-4

ビバスーパーラインテープ加工品

ビバマーキングテープ

ビバスーパーラインテープをマーキング用に加工した製品です。工場・倉庫・病院など、様々なシーンに!

RoHS10 取得

品名	色	出荷ロット
矢印テープ	白・黄・青・赤・緑・橙	1袋 10枚入(10ピース)
コーナーテープ	白・黄・青・赤・緑・橙	1袋 5枚入(10ピース)
位置決めテープ	白・黄・青・赤・緑・橙	1袋 10枚入(20ピース)

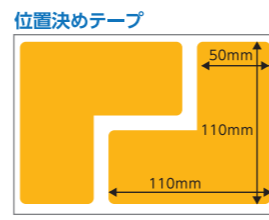
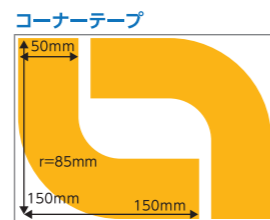
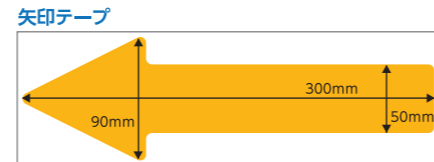
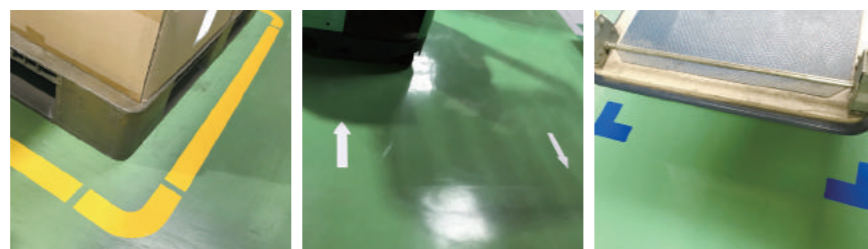
用途

- ◎位置決め ◎区画線
- ◎安全通路表示 ◎順路表示

主な使用施設・シーン

- ◎倉庫・工場 ◎病院・老健施設
- ◎公共施設

使用例



色 ※色はイメージです。実際の色とは異なります。



毎日、使用頻度の高いIC機器の表面保護に。

ビバタッチパネル保護フィルム

一枚貼るだけで、指紋が目立たない!傷つきにくい!

汚れが拭き取りやすい!スマートフォンやタブレットのタッチパネルの表面保護に。



品番	総厚(μm)	サイズ	色(艶タイプ)	出荷ロット
TP100CGE-SI	258±5	680mm×20m	クリア(グロス)	1巻
TP100CME-SI	258±5	680mm×20m	クリア(マット)	1巻

用途

- ◎指紋付着防止 ◎傷付き防止
- ◎ギラつき防止 ◎画面の保護

主な使用シーン

- ◎携帯電話・スマートフォン ◎タブレット
- ◎カーナビ ◎機械などのタッチパネル

使用例



非常時に光る! 高輝度、長残光のテープ。

ビバ蓄光テープ

夜間や停電時など、暗いところで光る蓄光ラインテープです。非常時の案内標示として最適です。



品番	総厚(μm)	サイズ	色(艶タイプ)	出荷ロット
BT2510	460±5	25mm×10m	黄緑(グロス)※暗闇下では青色発光	1巻
BT255	460±5	25mm×5m	黄緑(グロス)※暗闇下では青色発光	1巻
BT251	460±5	25mm×1m	黄緑(グロス)※暗闇下では青色発光	12巻
BT5010	460±5	50mm×10m	黄緑(グロス)※暗闇下では青色発光	1巻
BT505	460±5	50mm×5m	黄緑(グロス)※暗闇下では青色発光	1巻
BT501	460±5	50mm×1m	黄緑(グロス)※暗闇下では青色発光	12巻

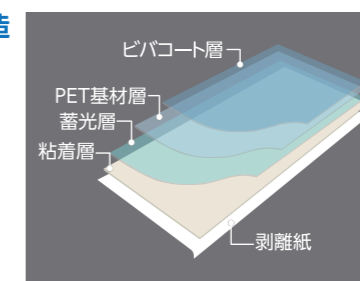
用途

- ◎安全対策
- ◎販促グッズ・小物

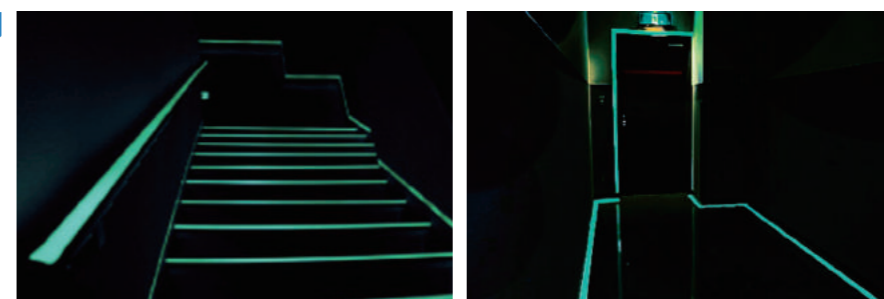
主な使用施設・シーン

- ◎病院・老健施設 ◎公共施設
- ◎ホテル ◎倉庫・工場

構造



使用例



りん光輝度測定

ビバ蓄光テープは従来品と比べ高輝度・長残光であり、残光性はJC数値を大きく上回ります。

経過時間	2分	10分	20分	30分	60分	厚み(mm)
ビバ蓄光テープ	1027	286.2	149.6	88.9	37.1	0.46
JIS JC規格	880	210	100	62	30	

※輝度の測定方法は、JISZ9107に準拠しています。(測定距離: 350mm 測定角: 3° 単位: mcd/m²)
※これらの数値及びデータは、使用されたものに対して何ら保証するものではありません。